


Einwohnergemeinde Oberbipp



Änderung Überbauungsordnung «Cholbenmoos / Siechenmatt»

Überbauungsplan 1:500

Weitere Unterlagen:
 Änderung Überbauungsvorschriften
 Erläuterungsbericht
 Umweltverträglichkeitsbericht

Impressum
 Auftraggeber: Gemeinderat Oberbipp
 Auftragnehmer: georegio ag, Bahnhofstrasse 35, 3400 Burgdorf, info@georegio.ch

Version	Datum	Inhalt
1.0	07.05.2024	Öffentliche Auflage

Genehmigungsvermerke

Öffentliche Mitwirkung vom 06.03.2023 bis 05.04.2023
 Kantonale Vorprüfung vom 11.04.2024
 Publikation im amtlichen Anzeiger vom
 Publikation im Amtsblatt vom bis

Einspracheverfahren am
 Erledigte Einsprachen
 Unerledigte Einsprachen
 Rechtsverhandlungen

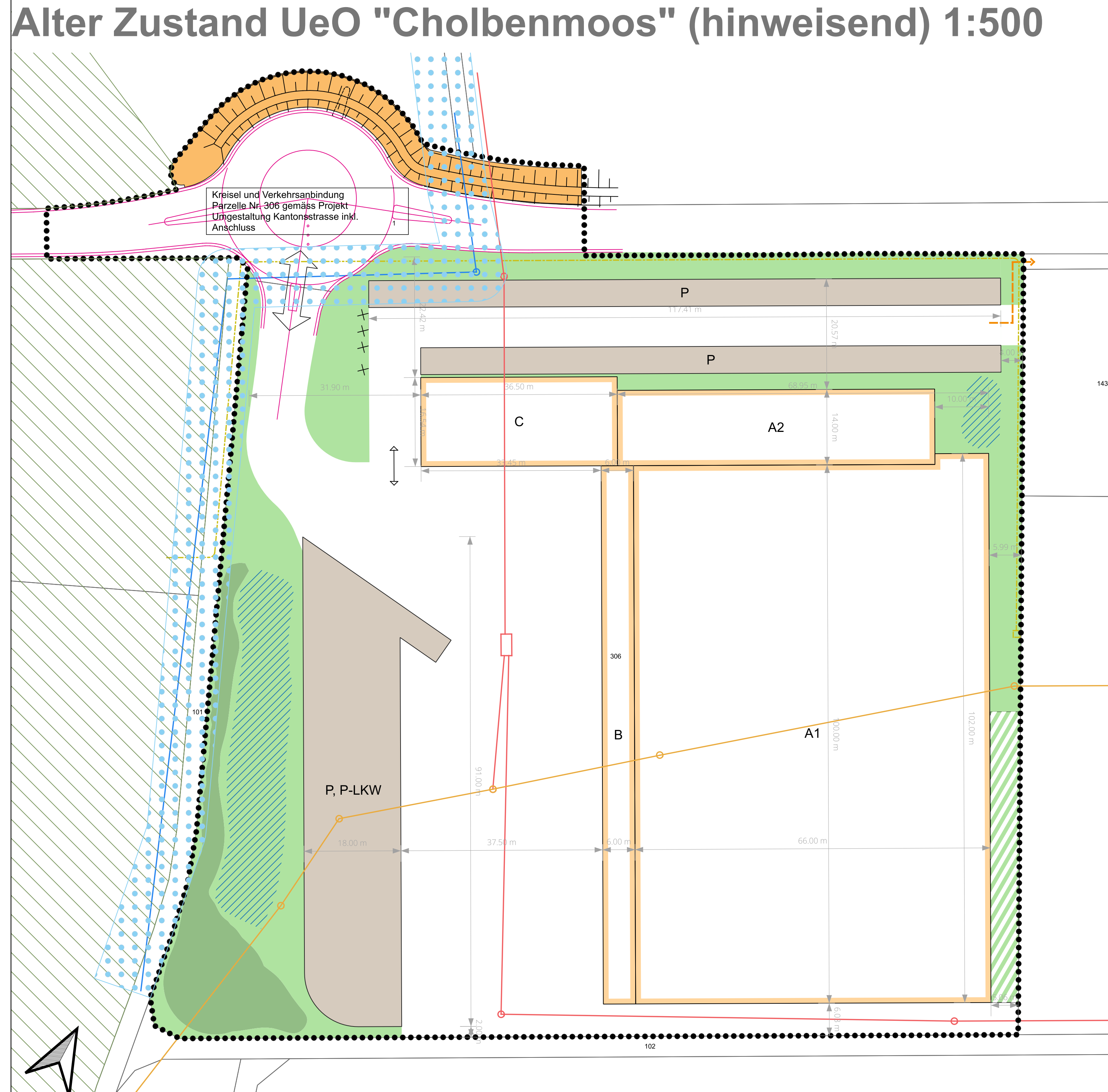
Beschlossen durch den Gemeinderat am
 Beschlossen durch die Gemeindeversammlung am

Namens der Einwohnergemeinde Der Präsident:

Der Gemeindevorsteher:

Die Richtigkeit dieser Angaben bescheinigt: Oberbipp, den Der Gemeindevorsteher:

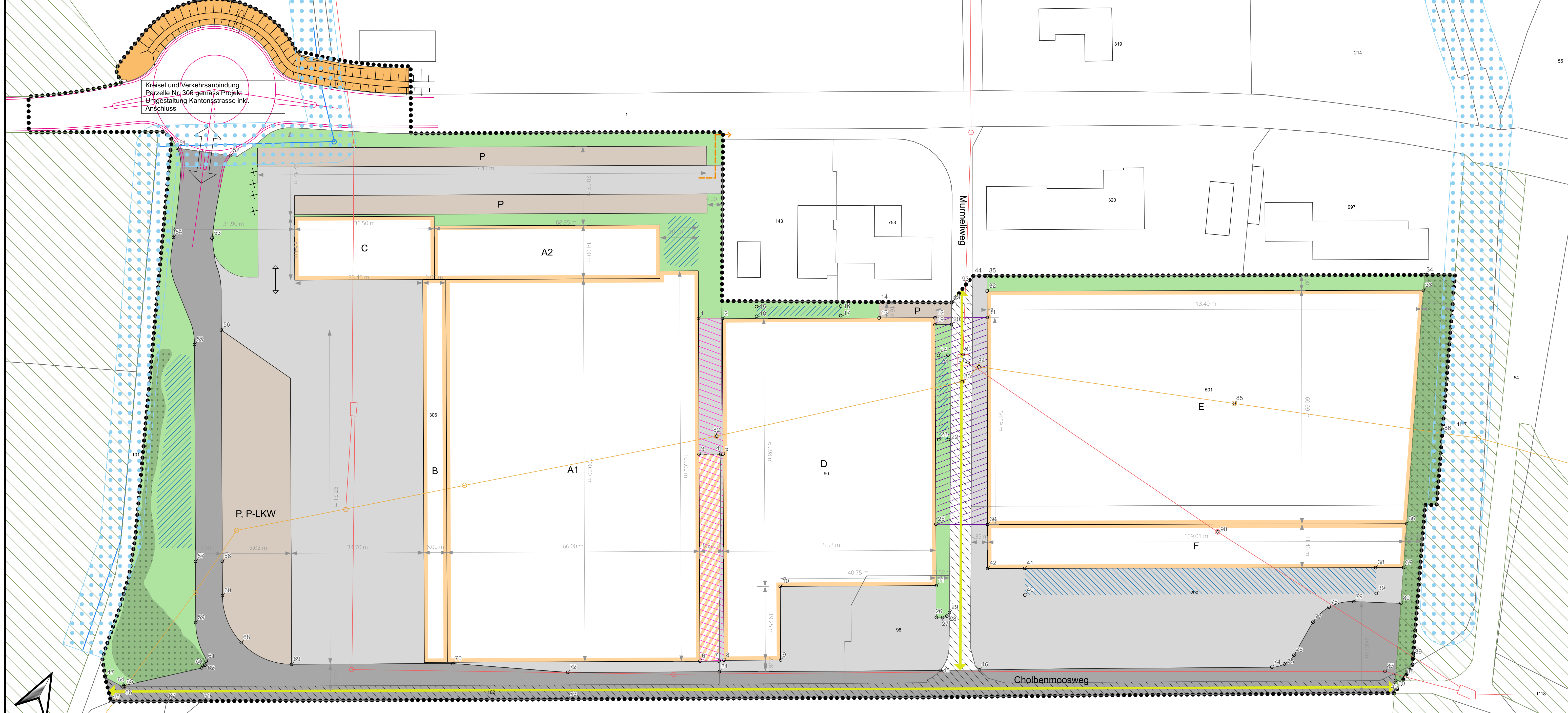
Genehmigt durch das Amt für Gemeinden und Raumordnung



Legende alter Zustand UeO Cholbenmoos (hinweisend)

Festlegungen	Baufelder	Kanalisation ARA-Verband
Perimeter	Reklameeinrichtungen	Kanalisation Gemeinde
Strassenführung/ Markierung (gem. Detailplan)	Grünfläche	Hinweis
Zu- / Wegfahrt	Grünfläche spezial	Vermassungslinien
Fahrtrichtung arealintern	Gestalterischer Schwerpunkt "grün"	Flurleitung Gemeinde
Parkierung	Lärm- und Sichtschutzdamm	Elektroleitung
Fussweg/ Fahrradverbindung	Retention/ Versickerungsbereich	

Neuer Zustand UeO "Cholbenmoos / Siechenmatt" 1:500



Legende neuer Zustand UeO Cholbenmoos

Festlegungen	Bereich Verbindungsbau	Hinweise
Wirkungsbereich	Bereich Passerelle	Flurleitung Gemeinde
Zu- / Wegfahrt	Reklameeinrichtungen	Elektroleitung
Fahrtrichtung arealintern	Grünfläche	Gewässerraum
Arealinterne Erschliessung	Gestalterischer Schwerpunkt "grün"	Kommunales Landschaftsschongebiet
Befestigte Flächen	Retentions- / Versickerungsbereich bestehend	Bestehende Infrastrukturen (Strassen, Gebäude)
Fussweg / Fahrradverbindung	Retentionssystem neu	
öffentliche Erschliessung	Kanalisation ARA-Verband	
Baubereiche	Kanalisation Gemeinde	
Bereich eingeschossige Anbauten	Vermassungspunkte	
	Vermassungslinien	

Vermassungspunkte

Nr.	Ost	Nord
1	2616714.276	1233884.102
2	2616710.785	1233887.705
3	2616731.028	1233852.904
4	2616795.02	1233895.585
5	2616708.557	1233885.873
6	2616756.595	1233905.293
7	2616761.057	1233907.688
8	2616762.043	1233886.475
9	2616775.08	1233915.475
10	2616765.944	1233832.429
11	2616801.834	1233851.728
12	2616768.693	1233913.363
13	2616755.849	1233906.456
14	2616753.877	1233910.123
15	2616726.156	1233884.036
16	2616745.503	1233904.484
17	2616748.695	1233902.278
18	2616727.347	1233891.83
19	2616769.545	1233911.773
20	2616773.315	1233915.798
21	2616776.309	1233906.31
22	2616786.763	1233886.907
23	2616784.56	1233885.714
24	2616774.106	1233905.123
25	2616784.246	1233895.84
26	2616805.783	1233844.385
27	2616807.261	1233845.189
28	2616808.005	1233846.005
29	2616808.17	1233847.196
30	2616808.214	1233872.123
31	2616790.726	1233919.633
32	2616777.478	1233925.917
33	2616878.028	1233979.636
34	2616876.4	1233983.304
35	2616775.597	1233929.434
36	2616902.801	1233923.711
37	2616907.457	1233913.219
38	2616901.041	1233909.789
39	2616904.334	1233903.896
40	2616823.454	1233860.404
41	2616820.137	1233866.668
42	2616811.615	1233862.015
43	2616770.647	1233918.897
44	2616772.328	1233927.688
45	2616813.162	1233832.666
46	2616822.163	1233837.604
47	2616821.403	1233728.542
48	2616825.605	1233723.739
49	2616820.787	1233883.141
50	2616819.458	1233886.138
51	2616573.082	1233859.544
52	2616586.337	1233864.382
53	2616592.141	1233843.023
54	2616583.132	1233838.476
55	2616591.158	1233816.343
56	2616605.553	1233822.964
57	2616627.96	1233766.433
58	2616634.128	1233769.752
59	2616635.522	1233752.351
60	2616638.374	1233761.636
61	2616642.672	1233744.711
62	2616642.656	1233743.664
63	2616642.456	1233742.642
64	2616626.647	1233728.974
65	2616626.963	1233728.803
66	2616626.673	1233728.648
67	2616638.495	1233730.619
68	2616648.475	1233753.337
69	2616662.764	1233754.503
70	2616669.888	1233774.442
71	2616648.465	1233734.839
72	2616727.467	1233786.522
73	2616730.77	1233780.353
74	2616689.298	1233874.089
75	2616891.796	1233876.373
76	2616892.932	1233879.564
77	2616893.252	1233889.531
78	2616895.143	1233894.863
79	2616900.175	1233899.276
80	2616911.252	1233904.656
81	2616762.357	1233895.254
82	2616732.852	1233859.273
83	2616782.83	1233901.859
84	2616784.859	1233907.454
85	2616848.263	1233930.311
86	2616899.951	1233948.945
87	2616915.925	1233887.002
88	2616921.193	1233888.233
89	2616920.632	1233893.777
90	2616860.174	1233898.642
91	2616781.811	1233907.106
92	2616779.687	1233908.327
93	2616771.749	1233924.66

Zonenplanänderung 1:3000



Legende der Zonenplanänderung

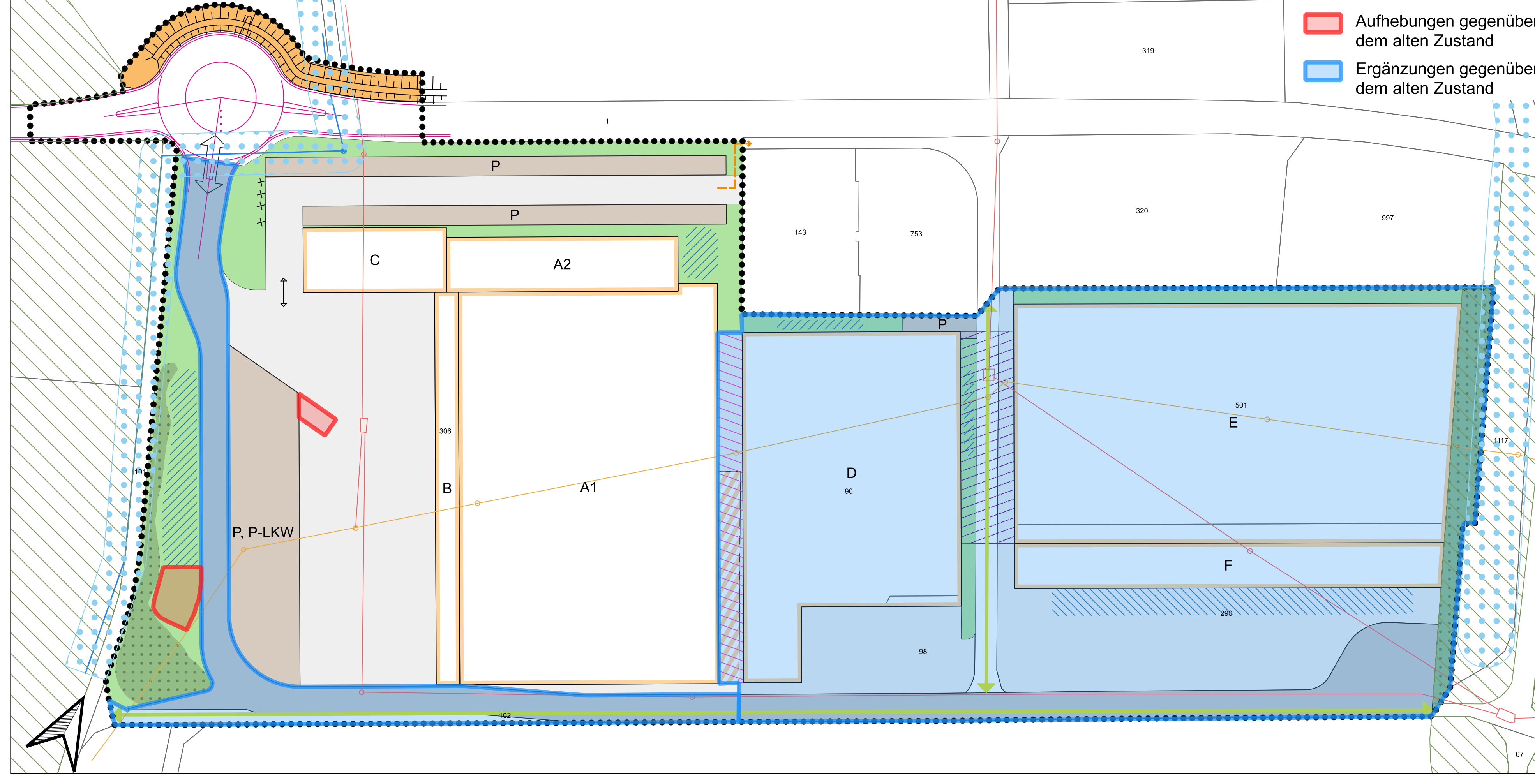
Festlegung

- Änderungsperimeter
- Zone für öffentliche Nutzung A-D
- Mischzone
- Arbeitszone 1
- Bestehende Überbauungsordnung

Hinweise

- Gebäude
- Gewässer
- Fließgewässer offen/eingedolt

Dokumentation der UeO Änderungen 1:750 (hinweisend)



Legende Dokumentation der Änderungen (hinweisend)

- Aufhebungen gegenüber dem alten Zustand
- Ergänzungen gegenüber dem alten Zustand