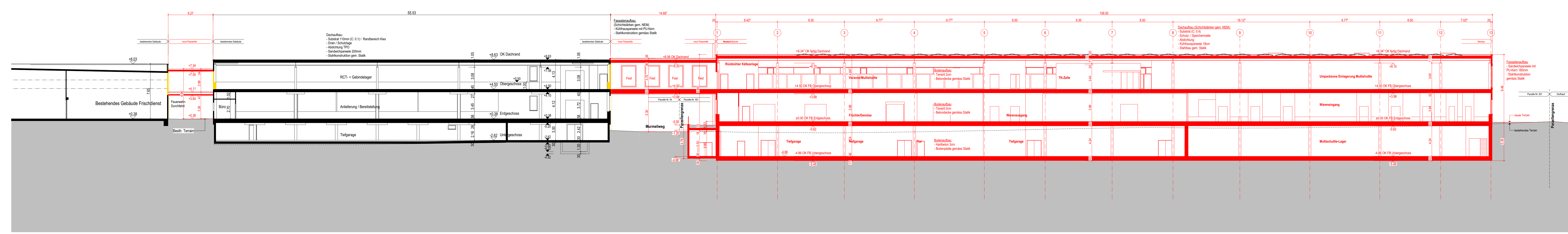


Schnitt D-D nur Neubau



Schnitt D-D Übersicht mit bestehenden Gebäuden

Oberbipp, 08. August 2023
Gesuchsteller:
 Volg Konsumwaren AG
 Deltastrasse 2
 8401 Winterthur

Oberbipp, 08. August 2023
Projektverfasser:
 PLAN | WERK.CH GmbH
 Wahlenstrasse 72
 4242 Laufen

Legende

- Bestehende Bauteile/Gebäude
- Neue Bauteile/Gebäude
- Abzubrechende Bauteile/Gebäude

Bestehende Gebäude Volg, FB. EG = ±0.00 entspricht 475.00m ü. M
 Neubau Frischdienst mit MSL Siechmatt, FB. EG = ±0.00 entspricht 474.62m ü. M

Dieser Plan ist urheberrechtlich geschützt. Jegliche Weiterverwendung - auch auszugsweise - ist durch PLAN | WERK.CH GmbH schriftlich genehmigen zu lassen.

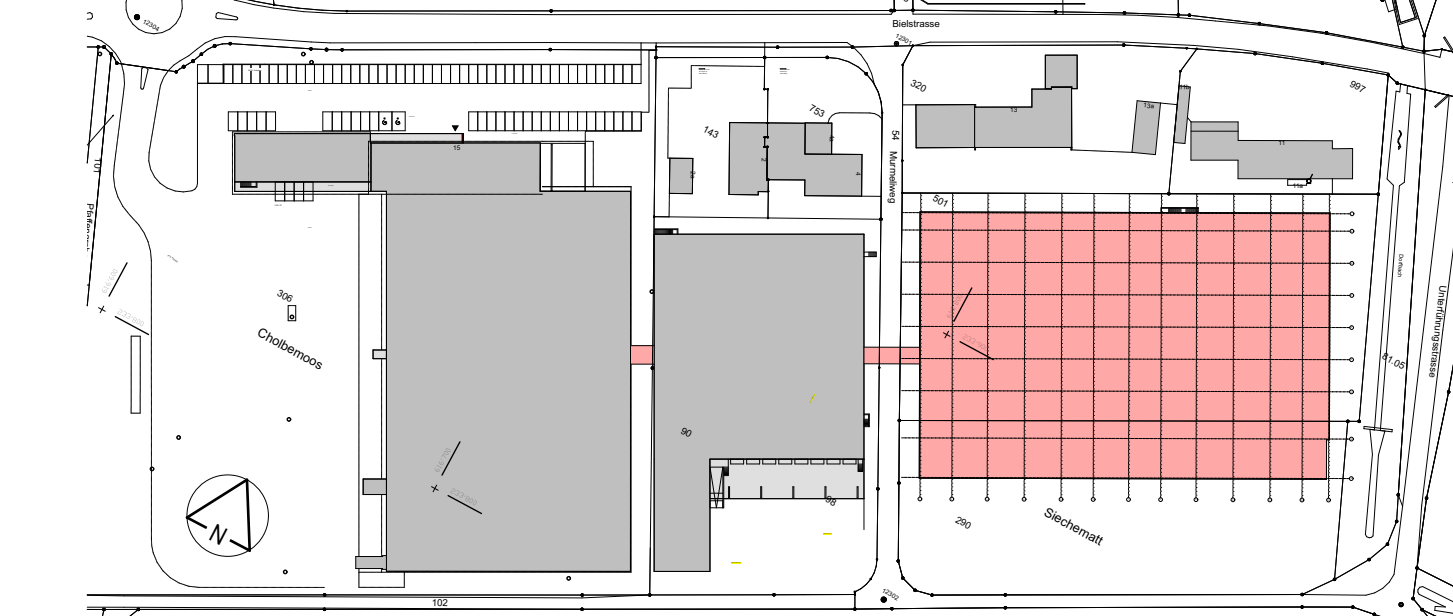
Objekt:
 Volg III - Neubau Frischdienst mit Multishuttle-Lager
 Siechenmatt, 4538 Oberbipp

Auftraggeber:
 Volg Konsumwaren AG
 Volg Konsumwaren AG
 Deltastrasse 2
 8401 Winterthur

frisch und fründlich **Volg**

Planart:
 Schnitt D-D

Maßstab: 1:200, 1:100 Format: 1.47 x 60 Plan-Nr.: 089-23-172 Datum: 07.08.2023 gezeichnet: LL Index: 0



Situation Mit: 1:200

Index	Änderungen	Datum	Gezeichnet	Bemerkungen
0	Stand Baueingabe	07.08.2023	LL	