

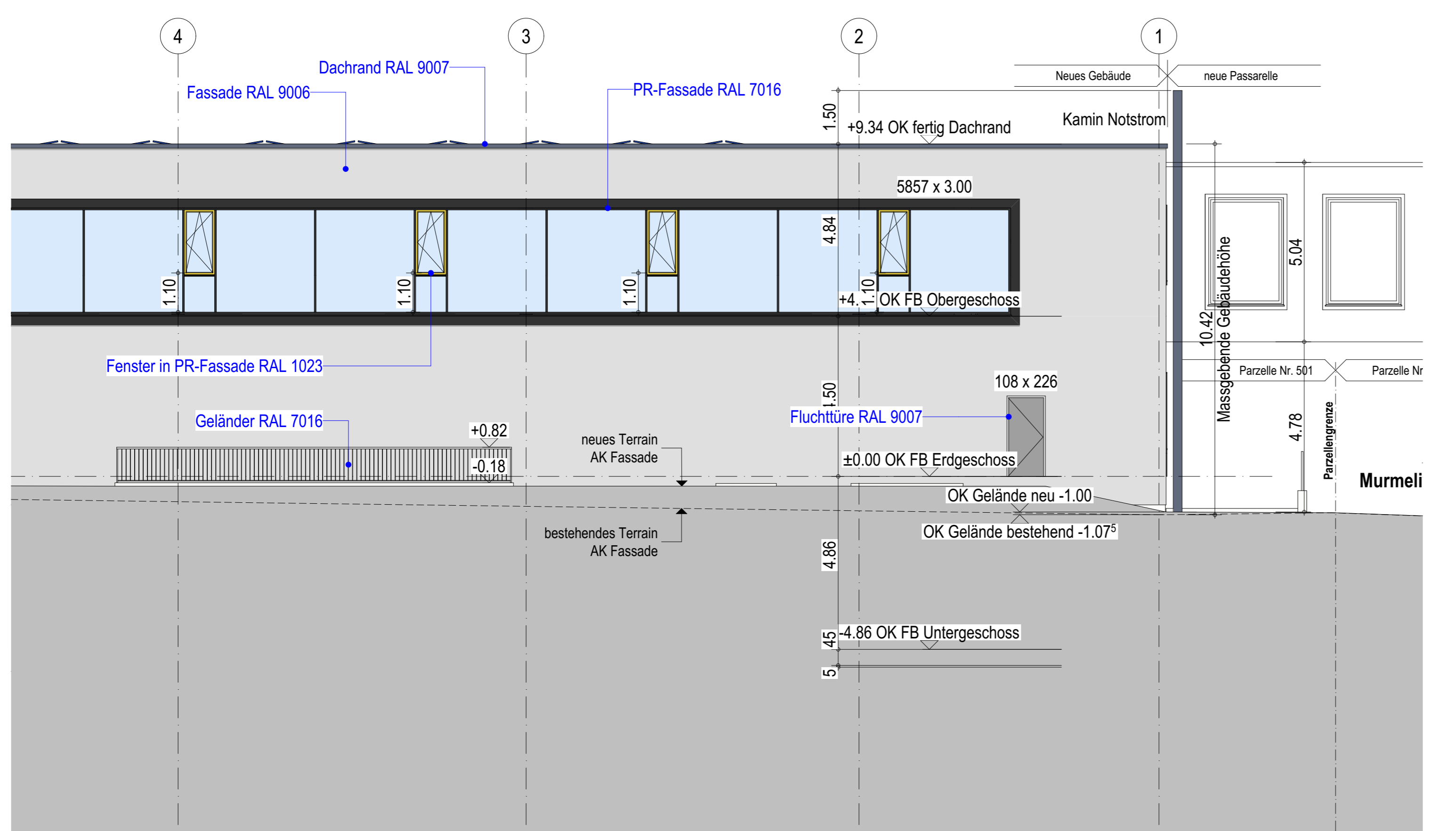
Ausschnitt Ansicht Süd-Ost



Beispiel Fassade RAL 9006



Beispiel Fassade PV



Ausschnitt Ansicht Nord-West

**Legende**

- Fenster + PR-Fassade RAL 7016 anthrazit
- Fenster in PR-Fassade RAL 1023 verkehrsgelb
- Geländer Terrasse RAL 7016 anthrazit
- Sandwichfassade Halle RAL 9006 weissaluminium
- Dachrandblech RAL 9007 grau-aluminium
- PV-Fassade Süd-Ost PV-Paneele Dunkelblau bis schwarz
- Zugangstüren + Tore Halle RAL 1023 verkehrsgelb
- Fluchttüren Halle RAL 9007 grau-aluminium
- Sockel Sockel Beton / Sockelputz betongrau

Oberbipp, 08.Mai 2024  
**Gesuchssteller:**  
 Volg Konsumwaren AG  
 Deltastrasse 2  
 8401 Winterthur  
 Oberbipp, 08.Mai 2024  
**Projektverfasser:**  
 PLAN | WERK.CH GmbH  
 Wahlenstrasse 72  
 4242 Laufen

- Legende**
- Bestehende Bauteile/Gebäude
  - Neue Bauteile/Gebäude
  - Abzubrechende Bauteile/Gebäude

Bestehende Gebäude Volg, ±0.00 entspricht 475.00m ü. M  
 Neubau Multishuttlelager, ±0.00 entspricht 474.62m ü. M

Dieser Plan ist urheberrechtlich geschützt. Jegliche Weiterverwendung - auch auszugsweise - ist durch PLAN | WERK.CH GmbH schriftlich genehmigen zu lassen.

Objekt:  
**Volg III - Neubau Frischdienst mit Multishuttle-Lager**  
**Siechenmatt, Parzellen Nr. 290+501, 4538 Oberbipp**  
 Auftraggeber:  
**Volg Konsumwaren AG**  
 Volg Konsumwaren AG  
 Deltastrasse 2  
 8401 Winterthur  
 frisch und freundlich **Volg**

Planinhalt:  
**Fassaden Farbkonzept**  
 Massstab: 1:100 Format: A1 (870/614mm) Plan-Nr.: 089-23-183 Datum: 080.5.2023 gez. JA Index: 0  
 Situation Mst. 1:2000

Index	Änderungen	Datum	Gez.	Bemerkungen
0	Stand Baueingabe	06.05.2024	JA	